

IN IHRER NÄHE



**SPENDE VON HÄMATOPOETISCHEN
STAMMZELLEN (HSZ)
EINE HOFFNUNG AUF LEBEN**

SIND SIE KOMPATIBEL ?

CROIX-ROUGE 
de Belgique



WER KANN SICH ALS POTENTIELLER SPENDER EINTRAGEN LASSEN ?

Jede Person zwischen 18 und 40 Jahren, die die Kriterien für Blutspender erfüllt.

Sobald Ihre HLA-Typisierung erfolgt ist, wird sie ins nationale Register aufgenommen, sodass ein mit einem Patienten kompatibler Spender ermittelt werden kann.

WARUM HSZ-SPENDER WERDEN ?

- > Zur Behandlung von Tausenden von Menschen, die an Blutkrankheiten leiden, welche zur Zerstörung oder Dysfunktion des Knochenmarks führen, wie Leukämie, Krebserkrankungen oder Erbkrankheiten ;
- > Zur Erhöhung der Wahrscheinlichkeit, im nationalen Register (MDPB-R: Marrow donor Program Belgium-registry) einen kompatiblen Spender zu finden ;
- > Zur Rettung eines Patienten durch die Transplantation von gesunden HSZ.

EINE HSZ-SPENDE IST EIN LANGFRISTIGES ENGAGEMENT

Die Eintragung im Nationalen Register ist eine überlegte persönliche Entscheidung, die ein echtes Engagement beinhaltet :

- > Sie verpflichten sich, wenn Sie mit einem Patienten kompatibel sind, sich zur Verfügung zu stellen, um Entnahmen durchzuführen.
- > Sie verpflichten sich, den Blutspendedienst des belgischen Roten Kreuzes über jegliche Änderung Ihres Gesundheitszustands oder Ihrer administrativen Daten in Kenntnis zu setzen.
- > Sie erklären sich einverstanden, Ihre Stammzellen für beliebige Patienten zu spenden.

Sie können jederzeit ohne Angabe von Gründen von Ihrer Verpflichtung zurücktreten.

WARUM EHER EINE HSZ-SPENDE ALS EINE KNOCHENMARKSPENDE ?

Die Verwendung von HSZ bietet folgende Vorteile :

- > **Für den Patienten** : Beschleunigung der Wiederaufnahme der - Erzeugung von hämatopoetischen Zellen, raschere Wiederherstellung der Funktionen des Knochenmarks.
- > **Für den Spender** : keine Vollnarkose, geringes Risiko bei der Entnahme.



WIE ERFOLGT EINE HSZ- ODER KNOCHENMARKSPENDE ?

1. Ärztliche Untersuchung

Sobald Sie als für einen Patienten kompatibler Spender ausgewählt sind, nehmen wir mit Ihnen Kontakt auf, um einen Termin mit dem für die Entnahme zuständigen Arzt zu vereinbaren.

Der Arzt befragt Sie zu Ihrem derzeitigen Gesundheitszustand und zu Ihrer Vorgeschichte. Wenn alle Bedingungen erfüllt sind, erfolgt eine Blutentnahme, worauf eventuell weitere Untersuchungen erforderlich sind.

Sie können dann wählen, ob Sie HSZ oder Knochenmark spenden möchten.

2. HSZ-Spende

Um die HSZ aus dem Blut zu gewinnen, wird der Wachstumsförderer G-CSF (Granulocyte Colony Stimulating Factor) 4 bis 5 Tage lang einmal täglich eingesetzt, um die Erzeugung bestimmter weißer Blutkörperchen im Knochenmark und im Blut zu steigern.

Die Entnahme erfolgt ähnlich wie die von Blutplättchen: Ein Gerät nimmt ihr Blut auf und wählt die Stammzellen aus. Die anderen Zellen werden Ihnen sofort wieder injiziert.

Das gesamte verwendete Material ist steriles Einwegmaterial. Sie erhalten keine Narkose und benötigen keinen stationären Aufenthalt.

Das Verfahren dauert 2 bis 4 Stunden. Gegebenenfalls kann eine zweite Entnahme am Folgetag durchgeführt werden.

Seltene Nebenwirkungen : Bei manchen Spendern können Kopf-, Knochen- und Muskelschmerzen sowie ein leichtes Brennen bei der Injektion auftreten. Ganz selten kommt es zu allergischen Reaktionen wie Fieber, Schüttelfrost und Hautausschlägen.

3. Knochenmarkspende

Diese Art der Entnahme wird fast nicht mehr verwendet. Das Knochenmark wird unter Vollnarkose entnommen. Dies erfolgt durch Ansaugen mittels einer Spritze in Höhe des Beckenkamms.

Diese Entnahme erfordert einen stationären Aufenthalt zwischen 36 und 48 Stunden. Der Eingriff dauert 1 bis 2 Stunden.

Seltene Nebenwirkungen : Der Spender kann für einige Tage leichte Müdigkeit und Schmerzen an der Einstichstelle verspüren.

EINTRAGUNG INS NATIONALE REGISTER IN 3 SCHRITTEN

Die Eintragung HSZ-Spende ist eine Verpflichtung, in Zukunft zu spenden, nicht zum Zeitpunkt der Eintragung. Mehrere Wochen oder gar Jahre können zwischen der Eintragung und einer eventuellen Spende für einen kompatiblen Patienten vergehen.

1. Information

Es ist wichtig und notwendig, dieses Dokument zu lesen und sich bei unseren Entnahmeteams zu informieren, wenn Sie Fragen haben, und schließlich über Ihr Engagement nachzudenken.

2. Eintragung

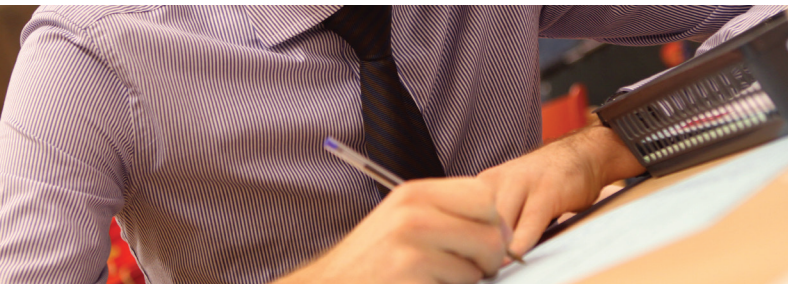
Eine vorläufige Eintragung kann über die Webseite des nationalen Registers www.mdpb.be erfolgen. In einer Bestätigungs-E-Mail werden Sie eingeladen, sich bei einer Spendenstelle oder einer Blutspende vorzustellen. Sie können sich auch spontan vorstellen.

Eintragungsmodalitäten :

- > Sie führen ein vertrauliches Arztgespräch ;
- > Sie füllen „die Einverständniserklärung für eine HSZ-Spende“ aus und unterschreiben sie ;
- > Wir entnehmen Ihnen eine Blutprobe zwecks Analyse, um Ihre HLA-Typisierung zu ermitteln. Diese Typisierung ermöglicht die Ermittlung der Eigenschaften Ihres Knochenmarks, um sie mit denjenigen der auf eine Transplantation wartenden Patienten vergleichen zu können.

3. Bestätigung Ihrer Eintragung

Falls keine Kontra-Indikation besteht, wird Ihre Eintragung ins Register bestätigt und Sie erhalten auf dem Postweg eine Spenderkarte. Ihre Daten werden bis zu Ihrem 60. Lebensjahr aufbewahrt, wenn Sie nicht vorher ausscheiden.



**Die Patienten brauchen auch Blut und
Blutplättchen !**

Sprechen Sie mit den Spendensammelteams
oder wenden Sie sich an uns

SERVICE DU SANG
Rue du Fond du Maréchal 8
B-5020 Suarlée

WWW.DONNEURDESANG.BE

WWW.MDPB.BE

(Marrow donor Program Belgium-registry)

info@croix-rouge.be - ☎ 0800 92 245