



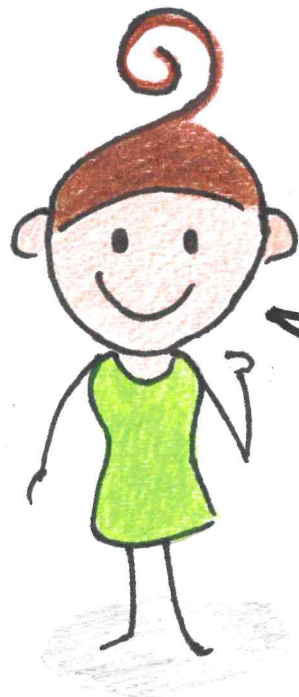
Der Strom
läuft durch einen
Draht direkt zur
Glühbirne und
bringt sie zum
Leuchten!

Das Licht geht
von der Solaranlage auf
dem Dach in
die Glühbirne.



Warum geht
das Licht an,
wenn ich den
Schalter betätige?

Drückt man den
Schalter, laufen kleine
Funken durch ein
Kabel zur Glühbirne!



Der Schalter
sendet
ein Signal
zur Glühbirne
und sie
geht an.

