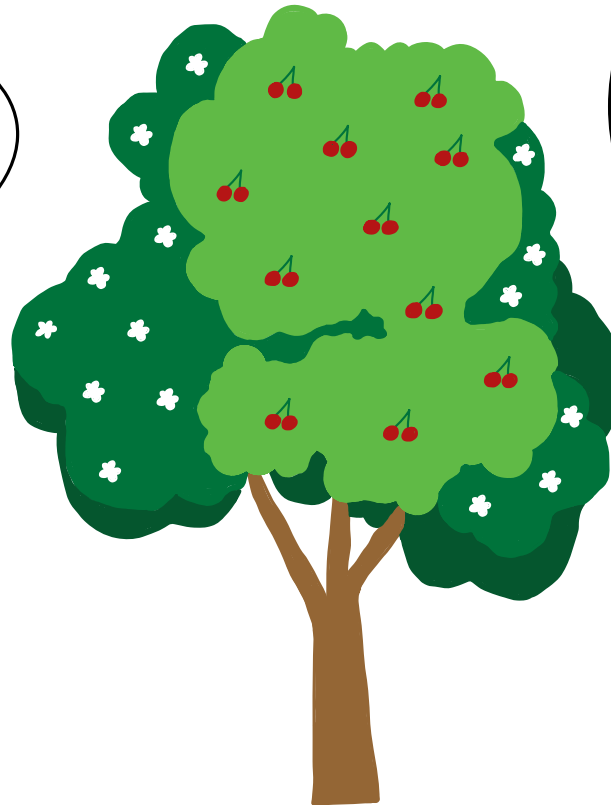


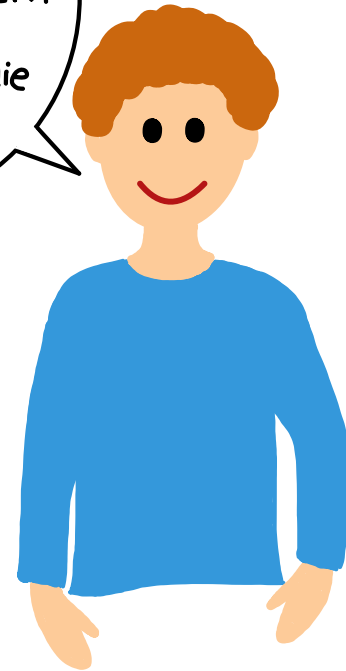
Wie kommt die Kirsche an den Baum?



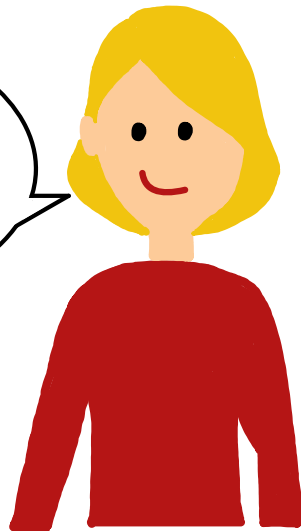
Die Kirsche wächst
aus den Ästen!



Die Bienen sitzen
auf den Blättern
und machen die
Blüten



Nein, der Baum
wechselt einfach sein
Aussehen!



Bienen bestäuben die Blüten,
wenn sie auf ihnen sitzen
Dann kann aus der Blüte
eine Kirsche wachsen!

