



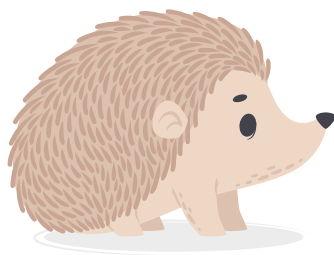
# Hecken-Erlebnisweg: Teilweg "Geheimnisse der Hecken" (roter Pfad)

## Schülerheft

Von: \_\_\_\_\_



Fuchs: Oberstufe  
5. & 6. Schuljahr



Igel: Mittelstufe  
3. & 4. Schuljahr



Ameise: Unterstufe  
1. & 2. Schuljahr



Hecken - Erlebnisweg



## Impressum

Dieses Schülerheft entstand im Rahmen des Kurses „Geografie einschließlich Didaktik“ 2024-25 mit Studierenden des zweiten Lehramtsjahrgangs der Autonomen Hochschule Ostbelgien. Die Erarbeitung erfolgte in Zusammenarbeit mit einem externen Begleitkomitee, bestehend aus der ÖKLE Büllingen, der Gemeinde Büllingen, AVES Ostkantone, Natagora Ostbelgien, dem Naturpark Hohes Venn-Eifel sowie ORTIS.

NAME:

KLASSE:

DATUM:



# Biodiversität



## Tiere entdecken mit dem Fernglas

**Suche mit dem Fernglas die Umgebung ab. Um die Station herum haben sich 10 Tiere versteckt. Suche ihre Silhouetten.**

*Die Tiere sind gut versteckt – hier sind genaues Hinschauen und Geduld gefragt.*

- Fuchs
- Specht
- Eule
- Eichhörnchen
- Marder
- Krähe
- Reh
- Bussard
- Feldhase
- Igel

NAME:

KLASSE:

DATUM:

# Biodiversität



## Geheime Wanderwege

### Aufgabe 1: Tiere einordnen in Klassen

Fuchs, Specht, Eule, Eichhörnchen, Feldhase, Eidechse, Igel, Schmetterling, Ameise, Laufkäfer, Marder, Krähe, Bussard, Amsel, Reh, Frosch, Molch

Außer den hier beobachteten Tieren gibt es noch viele weitere Tierarten, die in der Umgebung der Hecken leben.

<b>Säugetiere:</b> Wirbeltiere, Lungenatmung, Fell/Behaarung, lebendgebärend	<b>Vögel:</b> Wirbeltiere, Federn, Lungen- atmung, eierlegend	<b>Insekten:</b> wirbellos, 6 Beine, Körper dreiteilig, eierlegend	<b>Reptilien</b> Wirbeltiere, Haut mit Schuppen, Lungenatmung, eierlegend	<b>Amphibien</b> Wirbeltiere, leben im Wasser und an Land, Atmung: Junge Kiemen, Erwachsene Lungen, Haut feucht und schleimig, eierlegend

NAME:

KLASSE:

DATUM:

# Biodiversität



## Geheime Wanderwege

Aufgabe 2: Wege & Lebensräume beobachten

Überlege beim Spaziergang - Beantworte diese Fragen mündlich oder schriftlich.

**Welche Wege nutzen die Tiere, um unentdeckt zu bleiben?**

---

---

**Wie schützen sie sich vor Feinden?**

---

---

**Was passiert, wenn Hecken entfernt oder Wege durch Straßen zerschnitten werden?**

---

---

**Welche Tiere sind besonders gefährdet durch Lebensraumverlust?**

---

---



NAME:

KLASSE:

DATUM:

# Biodiversität



## Zonen der Hecken

**Auftrag: Hecke erforschen – Warum sind die Zonen wichtig?**

Informationen findest du hier: [www.tierchenwelt.de](http://www.tierchenwelt.de)

**Beantwortet die Reflexionsfragen schriftlich oder mündlich:**

Warum brauchen Tiere unterschiedliche Zonen?

---

---

---

---

Was passiert, wenn eine Zone verloren geht?

---

---

---

---

Welche Tiere sind besonders gefährdet?

---

---

---

---



NAME:

KLASSE:

DATUM:



# Biodiversität



## Biodiversität der Landschaft

**Vergleiche die Bilder miteinander und beantwortet die Fragen danach schriftlich.**

Beschreibe, wie sich die Struktur der Landschaft von **Bild 1** zu **Bild 2** verändert.

- Wie viele verschiedene Tiere siehst du auf Bild 1? Und in Bild 2?
- Welche Farben sind auf Bild 1 besonders häufig? Und in Bild 2?
- Wo siehst du mehr Hecken, Sträucher und Bäume?
- In welchem Bild sieht die Landschaft natürlicher aus?
- Wo könnten sich Tiere gut verstecken oder nisten?
- Welches Bild gefällt dir am besten? Warum?

---

---

---

---

---

---

---

---

---

---

NAME:

KLASSE:

DATUM:

# Biodiversität



## Biodiversität der Landschaft

**Vergleiche die Bilder miteinander und beantwortet die Fragen danach schriftlich.**

Beschreibe, wie sich die Struktur der Landschaft von **Bild 1** über **Bild 2** bis zu **Bild 3** verändert.

---

---

Welche Elemente auf den Bildern zeigen dir, dass die Landwirtschaft im Laufe der Zeit immer intensiver betrieben wird?

(Schau z. B. auf die Flächen, Farben, Linien oder wie viele Tiere noch da sind.)

---

---

Wie verändern sich die natürlichen Flächen (wie Hecken, Ufer, Wiesen) vom ersten bis zum dritten Bild?

---

---

Welche Landschaft findest du besser für Natur und Umwelt – und warum?

---

---

Stelle dir vor, du sollst Bild 3 wieder naturnäher gestalten. Was würdest du verändern oder hinzufügen?

---

---



# Biodiversität



## Heimische Arten

### Grauhörnchen: Ein Problem für die heimischen Eichhörnchen?

Grauhörnchen kommen ursprünglich aus Nordamerika und wurden im 19. Jahrhundert nach Großbritannien gebracht. Dort haben sie sich so gut eingelebt, dass sie die einheimischen Eichhörnchen verdrängen. Auch in Norditalien leben sie mittlerweile.

Was vielen Naturschützern Sorgen macht, ist ein Virus, das die Grauhörnchen mitgebracht haben. Dieses Virus schadet den Grauhörnchen nicht, aber es kann die heimischen Eichhörnchen sehr krank machen. Da Eichhörnchen oft dieselben Nester benutzen, können sie sich mit dem Virus anstecken. Für sie endet die Krankheit meistens tödlich. So können viele Eichhörnchen in einer Gegend krank werden und sterben.

In Ländern, in denen die Grauhörnchen schon leben, bedeuten sie trotzdem nicht das Ende für die heimischen Eichhörnchen. In Großbritannien zum Beispiel fressen Baummarder die Grauhörnchen. Außerdem mögen Grauhörnchen keine Nadelwälder. Die heimischen Eichhörnchen fühlen sich dort aber wohl und profitieren von den neuen Bäumen, die gepflanzt werden.



das Grauhörnchen



das europäische Eichhörnchen

Was passiert, wenn die Grauhörnchen sich in unserer Region ausbreiten?

NAME:

KLASSE:

DATUM:



# Biodiversität



## Heimische Arten

### Europäische Hornisse vs. Asiatische Hornisse: Was ist der Unterschied?

Die Europäische Hornisse, die auch in unserer Region lebt, ist eine bedrohte Art, was bedeutet, dass es immer weniger von ihr gibt. Im Gegensatz dazu hat die Asiatische Hornisse, die aus Asien stammt, in Europa sehr gut Fuß gefasst und vermehrt sich schnell. Für uns Menschen sind beide Hornissenarten aber ungefährlich, sie stechen nur, wenn sie sich bedroht fühlen.

Man kann die beiden Hornissenarten an einigen Merkmalen gut unterscheiden:

- Der Kopf der Europäischen Hornisse ist rötlich bis schwarz, während der Kopf der Asiatischen Hornisse schwarz ist, aber eine orangefarbene Stirn hat.
- Der Hinterleib der Asiatischen Hornisse ist dunkler mit vorderen schwarzen Teilen und einer orangegelben Spitze, während der Hinterleib der Europäischen Hornisse rotbraune und schwarze vordere Bereiche sowie eine typische schwarze Zeichnung auf gelbem Grund an der Spitze hat.
- Die Beine der Europäischen Hornisse sind dunkel, während die Asiatische Hornisse auffällig gelbe Beine hat.

Die Asiatischen Hornissen können die Europäischen Hornissen verdrängen, weil sie stärker verbreitet sind und sich besser an die neuen Lebensräume in Europa anpassen können. Sie konkurrieren um ähnliche Nahrungsquellen, wie zum Beispiel Bienen, welche die Europäischen Hornissen gerne fressen. Deshalb sind Asiatische Hornissen für die Bienenstöcke der Imker ein großes Problem.



die Asiatische Hornisse



die Europäische Hornisse

Was passiert, wenn die Asiatische Hornisse sich in unserer Region ausbreitet?



# Biodiversität

## Schutzmaßnahmen

**Saras Klasse möchte im Winter Laub und Äste zusammenharken.  
Was nun?**

Es ist Winter. Die Bäume haben ihre Blätter verloren und überall auf dem Schulhof liegen Laub und kleine Äste. Saras Klasse findet, dass der Schulhof schöner aussehen sollte. Deshalb haben sie eine Idee: Sie wollen gemeinsam aufräumen!

Was brauchen sie dafür?

Zuerst überlegen sie, was man zum Laub- und Ästeharken braucht.

„Wir brauchen Harken, Arbeitshandschuhe und vielleicht ein paar Eimer oder Säcke“, sagt Sara. Die Lehrerin hilft dabei, alles zu organisieren.

Die Werkzeuge holen sie aus dem Geräteraum der Schule.

Wann geht's los?

Am nächsten Freitag ist es so weit! Die Kinder ziehen sich warm an, mit Mütze, Schal und festen Schuhen. Dann geht es raus auf den Schulhof.

Alle helfen mit. Einige Kinder harken die Blätter zusammen, andere sammeln kleine Äste auf. Sie lachen, arbeiten zusammen und merken: Gemeinsam macht es mehr Spaß!

Was passiert mit dem Laub?

Das gesammelte Laub kommt auf den Komposthaufen hinter der Schule. Dort wird es mit der Zeit zu guter Erde. Die Äste werden ordentlich gestapelt, vielleicht baut die Klasse daraus später ein Igelhäuschen!

Am Ende sind alle stolz. Nach dem Aufräumen sehen der Schulhof und der Garten viel ordentlicher aus. Die Kinder sind müde, aber fröhlich. „Das war richtig toll!“, sagt Sara. Und alle sind sich einig: So eine Aktion wollen sie bald wieder machen.



NAME:

KLASSE:

DATUM:



# Biodiversität

## Schutzmaßnahmen

Saras Klasse möchte im Winter Laub und Äste zusammenharken.  
Was nun?

Welche Tiere könnten im Laub wohnen? Umkreise die Tiere, die im Laub leben könnten.



Warum ist Laub im Winter wichtig für Igel und Insekten?

---

---

---

Was kannst du als Schutzmaßnahme machen?



Liegen lassen



Anzünden



NAME:

KLASSE:

DATUM:

# Biodiversität



## Schutzmaßnahmen

**Pias Familie möchte ihren Garten umgestalten.  
Wie kann er tierfreundlich werden?**

Pia schaut aus dem Fenster und überlegt, wie sie den Garten schöner machen könnte, ohne die Tiere zu stören. „Was können wir tun, damit der Garten ordentlich bleibt, aber trotzdem ein Zuhause für die Tiere ist?“, fragt sie sich.

Am Nachmittag bespricht die Familie ihre Ideen. „Wir könnten eine Blumenwiese anlegen“, schlägt Pia vor. „Bienen und Schmetterlinge lieben Blumen, und wenn wir den Rasen seltener mähen, haben die Insekten mehr Schutz.“ Ihre Eltern finden die Idee super.

Max fragt: „Und was ist mit den Igel?“ Pia hat sofort eine Antwort: „Wir bauen einen Holzstapel! Igel und Insekten können sich darin verstecken.“

„Das ist eine tolle Idee“, sagt ihr Vater. „Und wir könnten auch ein Futterhäuschen für Vögel aufstellen. So haben sie immer etwas zu essen.“

Pia fügt hinzu: „Und wir könnten eine Wasserstelle machen, damit die Tiere trinken können.“

Die Familie macht sich an die Arbeit: Sie pflanzen Blumen, bauen einen Holzstapel, stellen ein Futterhäuschen auf und richten eine kleine Wasserstelle ein. Der Garten sieht jetzt nicht nur schön aus, sondern ist auch ein sicherer Ort für viele Tiere.

Pia ist stolz: „Unser Garten ist jetzt ein Hotel für Tiere!“



NAME:

KLASSE:

DATUM:

# Biodiversität



## Schutzmaßnahmen

**Pias Familie möchte ihren Garten umgestalten.  
Wie kann er tierfreundlich werden?**

Welche Pflanzen könnten für Insekten wichtig sein?

---

---

---

Warum ist ein Holzstapel für Tiere hilfreich?

---

---

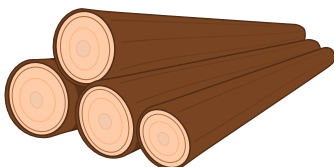
---

Wo könnten Vögel im Garten Nahrung finden?

---

---

---



# Biodiversität



## Schutzmaßnahmen

### Worauf sollte man achten, bevor man seine Hecke schneidet?

Es ist ein warmer Frühlingstag. Jana spielt im Garten, als ihr Vater mit der großen Heckenschere kommt.

„Die Hecke ist viel zu hoch gewachsen!“, sagt er. „Ich will sie heute kürzen.“

Jana runzelt die Stirn. „Aber Papa, da wohnen doch bestimmt Tiere drin!“

„Tiere? In der Hecke?“ Ihr Vater schaut überrascht.

„Na klar!“, sagt Jana und holt ihre Tierkarten. Gemeinsam überlegen sie:

- Vögel: „Vielleicht hat ein Vogel dort ein Nest gebaut!“
- Insekten: „Marienkäfer, Bienen oder Schmetterlinge könnten dort wohnen.“
- Igel: „Und im Laubhaufen unter der Hecke schläft vielleicht ein Igel!“

„Oh je“, sagt Janas Vater. „Wenn ich jetzt im Frühling schneide, könnte ich das Nest zerstören oder den Igel aufwecken.“

„Genau!“, sagt Jana stolz. „Das ist die Brutzeit. Da soll man Hecken nicht stark schneiden!“

Zusammen überlegen sie Schutzmaßnahmen:

- „Wir lassen einen Teil der Hecke stehen, für die Tiere als Rückzugsort.“
- „Wir schauen vorher ganz genau nach, ob irgendwo Nester oder Tiere zu sehen sind.“
- „Und große Schnitte machen wir erst im Herbst.“

Janas Vater nickt. „Das ist ein guter Plan. Du bist wirklich eine tolle Tierschützerin!“

Und so wird die Hecke an diesem Tag nicht geschnitten und viele kleine Tierbewohner dürfen bleiben.



NAME:

KLASSE:

DATUM:

# Biodiversität



## Schutzmaßnahmen

**Worauf sollte man achten, bevor man seine Hecke schneidet?**

Welche Tiere wohnen in der Hecke?

---

---

---

Was könnte passieren, wenn Janas Vater jetzt die Hecke schneidet?

---

---

---

Welche Schutzmaßnahmen gibt es?

---

---

---



NAME:

KLASSE:

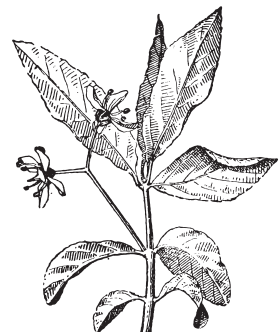
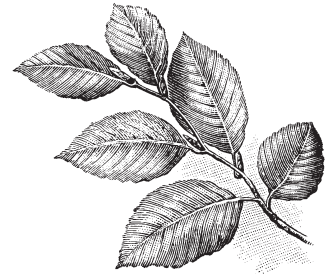
DATUM:



# Heilpflanzen



**Suche verschiedene Hecken-Heilpflanzen. Umkreise und benenne diejenigen, die du gefunden hast.**



NAME:

KLASSE:

DATUM:



# Heilpflanzen

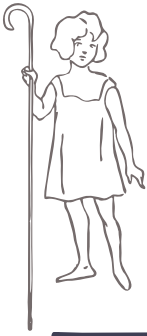


**Für Schnelle:**

**Zeichne deine Lieblings-Heilpflanze hier hin:**



# Hütekinder



Hallo, meine Name ist Mariechen und ich würde dir gerne etwas über meinen Alltag erzählen.

Die ersten Sonnenstrahlen fallen durch das kleine Fenster unserer Hütte. Es ist noch kühl, aber ich weiß, dass der Tag lang und heiß werden wird. Ich ziehe meine dünne Jacke über das zerschlissene Hemd und laufe barfuß, so wie viele andere Hütekinder.

Meine Aufgabe beginnt früh: Ich treibe das Vieh hinaus auf die Wiesen. Ich muss aufpassen, dass die Kühe nicht in fremde Felder laufen. Ich habe keinen Stock, nur meine Stimme und klatschende Hände, um sie in die richtige Richtung zu lenken.

Während die Kühe grasen, suche ich mir einen trockenen Platz auf der Wiese. Ich habe nur ein Stück Brot dabei, das ich mir einteile, damit es bis zum Abend reicht. Der Wind weht über die Felder und manchmal höre ich aus der Ferne das Läuten der Kirchenglocke. Ich denke daran, dass die anderen Kinder jetzt vielleicht in der Schule sitzen und lesen oder schreiben lernen.

Die Stunden ziehen sich. Ich spiele mit den Grashalmen, beobachte Vögel oder rede mit den Kühen, um mir die Zeit zu vertreiben. Manchmal sehe ich andere Hütekinder in der Ferne, aber wir dürfen uns nicht zu lange unterhalten, denn unsere Arbeit wartet.

Am Nachmittag beginnt die Sonne tiefer zu stehen und ich höre die Glocken des Dorfes. Das ist das Zeichen, dass ich das Vieh zurück nach Hause treiben muss. Die Kühe sind langsam, manche bleiben immer wieder stehen, um ein letztes Mal zu grasen. Ich rufe, treibe sie an und nach einer Weile erreichen wir das Dorf.

Zu Hause wartet vielleicht ein Teller Suppe auf mich oder ein Stück Brot, das meine Geschwister und ich uns teilen. Meine Füße tun weh, meine Hände sind rau, aber morgen wird es wieder genauso sein.

So vergeht mein Leben als Hütekind, von Sonnenaufgang bis Sonnenuntergang mit dem Vieh auf den Wiesen, Tag für Tag, Jahr für Jahr.

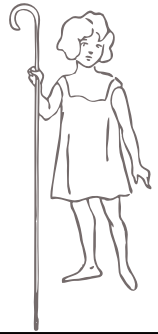
NAME:

KLASSE:

DATUM:



# HütEKinder



1) Umkreise die Wörter, die auf die HütEKinder zutreffen!

		warme Kleidung	
Schule			
		Hunde	Spaß
	Wiese		
Dusche		Kühe	
	Arbeit	Schuhe	Barfuß

2) Tausche dich mit einem Partner aus: Würde es dir gefallen, den ganzen Tag draußen auf Kühe aufzupassen? Warum oder warum nicht?

3) Tausche dich mit einem Partner aus: Was ist anders am Leben des HütEKindes im Vergleich zu deinem Alltag?

NAME:

KLASSE:

DATUM:



# Hütekinder

4) Fülle den Lückentext aus!

Die ersten \_\_\_\_\_ fallen durch  
das kleine Fenster der Hütte. Es ist noch kühl, aber der Tag wird  
\_\_\_\_\_ und heiß. Das Hütekind zieht eine  
dünne Jacke über und treibt die \_\_\_\_\_  
hinaus auf die Wiesen. Während die Tiere grasen, hat es nur ein  
Stück \_\_\_\_\_ dabei, das bis zum Abend  
reichen muss. Am Nachmittag, wenn die  
\_\_\_\_\_ des Dorfes läuten, bringt es die Kühe  
zurück nach Hause.



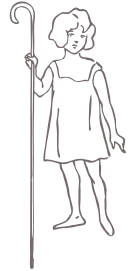
Nun ziehe deine Schuhe aus und folge (wie die Hütekinder) barfuß dem Pfad. Läute an der Kirchenglocke auf der anderen Seite des Tals. Warum die Glocke geläutet wird, erfährst du auf der großen Tafel.

# Hütekinder



1) Kannst du dir vorstellen... (kreuze an, was zutrifft)

- ... früh aufzustehen, wenn es draußen noch kühl ist?
- ... den ganzen Tag draußen in der Natur zu verbringen?
- ... barfuß über eine Wiese zu laufen?
- ... auf eine warme Mahlzeit am Abend zu verzichten?
- ... alleine mit Tieren zu arbeiten und Verantwortung für sie zu übernehmen?
- ... nur ein Stück Brot für den ganzen Tag dabei zu haben?
- ... dich nicht mit anderen Kindern unterhalten zu dürfen, weil du arbeiten musst?
- ... den ganzen Tag ohne Bücher, Spielsachen oder technische Geräte zu verbringen?
- ... müde nach Hause zu kommen, aber zu wissen, dass es am nächsten Tag genauso weitergeht?
- ... nicht zur Schule gehen zu können, weil du arbeiten musst?



2) Vergleiche deinen eigenen Alltag mit dem eines Hütekindes.

---



---



---



---



---



---



---

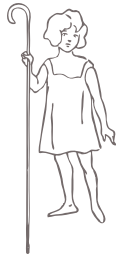


Nun ziehe deine Schuhe aus und folge (wie die Hütekinder) barfuß dem Pfad. Läute an der Kirchenglocke auf der anderen Seite des Tals. Warum die Glocke geläutet wird, erfährst du auf der großen Tafel.

NAME:

KLASSE:

DATUM:



# Hütekinder



1) Wärscht du gerne ein Hütekind? Begründe deine Aussage!

---

---

---

---

2) Wenn du ein Hütekind wärscht, was würdest du gut finden und was schlecht?

Gut	Schlecht

3) Vergleiche deinen eigenen Alltag mit dem eines Hütekindes.

---

---

---

---

---



Nun ziehe deine Schuhe aus und folge (wie die Hütekinder) barfuß dem Pfad. Läute an der Kirchenglocke auf der anderen Seite des Tals. Warum die Glocke geläutet wird, erfährst du auf der großen Tafel.

NAME:

KLASSE:

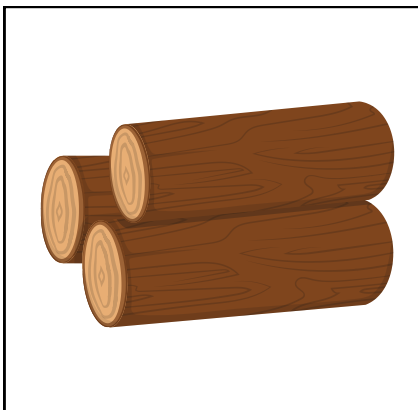
DATUM:

# Abholzung und Aufforstung

## Aufgabe 1: Abholzung

Sortiere folgende Bilder in der richtigen Reihenfolge.

Notiere die Reihenfolge in die Kästchen!



## Aufgabe 2: Balancierparcours – Was passiert bei der Abholzung?

Stell dir vor, du bist ein Entdecker im Wald! Jeder Baum hat eine wichtige Aufgabe.

Doch plötzlich werden Bäume entfernt – was passiert mit dem Wald?

In diesem Spiel balancierst du über Baumstämme, doch nach jeder Runde verschwinden ein paar.

Beobachte, wie sich der Wald verändert und überlege, wie wir ihn schützen können.

Sammelt gemeinsam ein paar Ideen!



NAME:

KLASSE:

DATUM:



# Abholzung und Aufforstung



## Nadelbaum oder Laubbaum?



1. Schaut euch die Bäume an. Sind die Blätter spitz und dünn (Nadelbaum) oder breit und rund (Laubbaum)?
2. Sammelt Blätter und Nadeln!
3. Warum sind manche Bäume immer grün und andere nicht?
4. Wo wachsen Laubbäume? Wo wachsen Nadelbäume?
5. Aktivität in der Klasse: Bastelt aus den gesammelten Nadeln und Blättern ein Bild.



1. Findet heraus, wie man Nadelbäume von Laubbäumen unterscheiden kann.
2. Sammelt Blätter von Laubbäumen und Nadeln von Nadelbäumen.
  - a) Warum stehen hier mehr Nadelbäume oder mehr Laubbäume?
  - b) Welche Bäume kommen hier am häufigsten vor und warum?

---

---

---

---

---

---

---

3. Aktivität in der Klasse: Bastelt aus den gesammelten Nadeln und Blättern ein Bild.

NAME:

KLASSE:

DATUM:

# Abholzung und Aufforstung

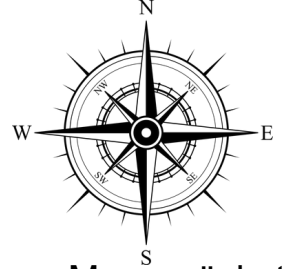


## Geheimnisse der Bäume –

### Wie uns Moos und Sonne helfen, die Himmelsrichtungen zu finden!

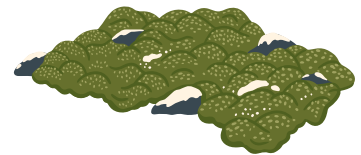
Was du brauchst:

- einen Baum oder einen großen Stein im Wald
- deine Augen zum Beobachten



So geht's:

- 1) Suche einen Baum oder einen großen Stein und schau dir genau an, wo Moos wächst.
- 2) Beobachte die Moos-Seite.



Warum wächst das Moos auf dieser Seite?

3) Teste deine Vermutung

Falls du eine Kompass-App hast, kannst du überprüfen, ob deine Moos-Seite wirklich nach Norden zeigt. Wenn nicht, was könnte der Grund dafür sein?

4) Sichere dich ab!

Schau dir mehrere Bäume an. Manchmal wächst Moos auch an anderen Stellen, zum Beispiel, wenn es dort besonders feucht ist.

Extra-Tipp:

Kannst du mit anderen Naturzeichen die Himmelsrichtung herausfinden?

Schau, wo die Sonne aufgeht oder wo der Schatten am Mittag hinzeigt!

**Hier kannst du deine Beobachtungen notieren:**

---

---

---

---

---

---

---

---

---

---

NAME:

KLASSE:

DATUM:



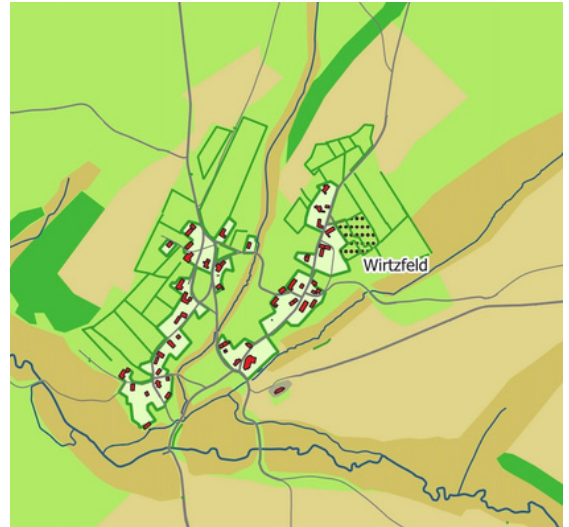
# Landschaftsentwicklung

1) Welchen Zeitraum bilden diese Karten ab? Verbinde.



Früher

Heute



- 2) Untersuche die großen Karten genau. Achte auf die Legende in der linken Spalte der Tabelle. Kannst du die Symbole auf beiden Karten wiederfinden?  
 3) Vergleiche die Karten miteinander: Auf welcher Karte gibt es die meisten Gärten, Gebäude, Nadelwälder und Hecken? Kreuze an.

	Früher	Heute
 Gebäude		
 Hecke		
 Garten		
 Nadelwald		

NAME:

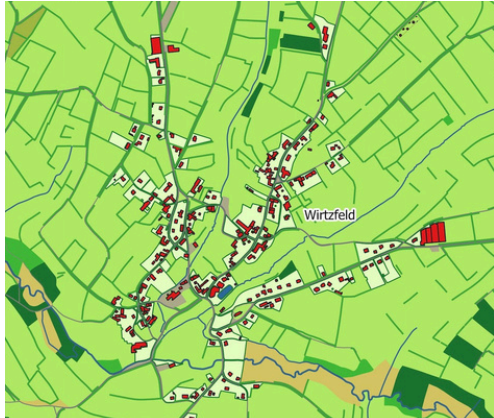
KLASSE:

DATUM:

# Landschaftsentwicklung



1) Welchen Zeitraum bilden diese Karten ab? Verbinde sie mit der richtigen Jahreszahl.



1880

1770

2019



2) Untersuche die großen Karten genau und identifiziere wiederkehrende Symbole oder Besonderheiten (z. B. für Gebäude, Felder, Wälder, Straßen).

3) Erstelle eine eigene Legende: Zeichne zwei Symbole und schreibe die passenden Namen (Gebäude, Felder, Wälder, Straßen,...) in die Tabelle.

Symbol	Name

## Was ist eine Legende?



- Erklärung der Kartensymbole
- Symbole + Namen (z. B.  = Gebäude,  = Wald)

4) Vergleiche die Karten miteinander: Welche Veränderungen fallen dir besonders auf?

---



---



---

NAME: \_\_\_\_\_ KLASSE: \_\_\_\_\_ DATUM: \_\_\_\_\_

# Landschaftsentwicklung



1) Welchen Zeitraum bilden diese Karten ab? Verbinde sie mit der richtigen Jahreszahl.



1880

1770

1971

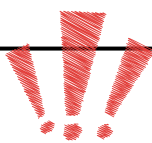
2019

2) Untersuche die großen Karten genau und identifiziere wiederkehrende Symbole oder Besonderheiten (z. B. für Gebäude, Felder, Wälder, Straßen).

3) Erstelle eine eigene Legende: Zeichne drei Symbole und schreibe die passenden Namen (Gebäude, Felder, Wälder, Straßen,...) in die Tabelle.

Symbol	Name

## Was ist eine Legende?

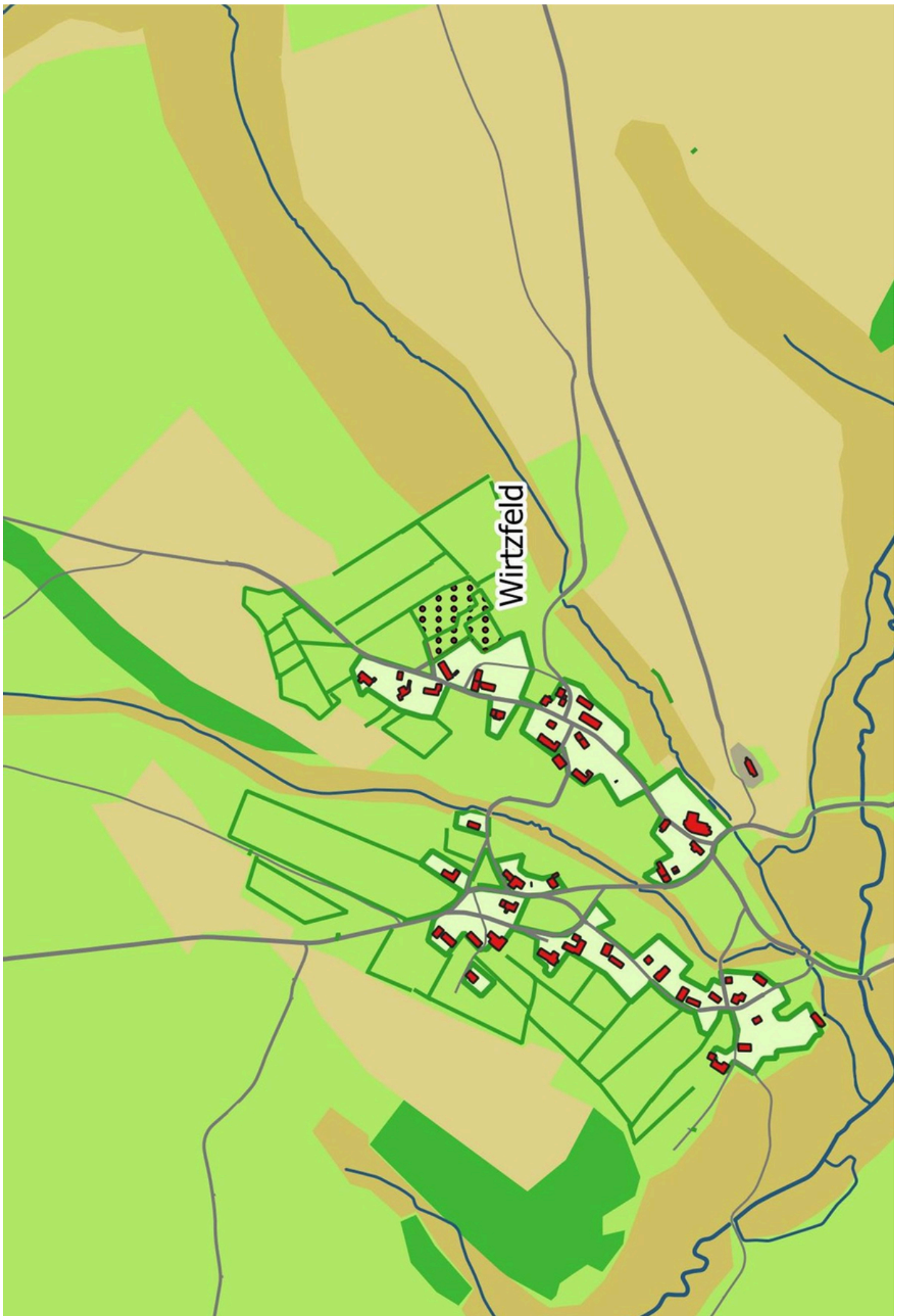


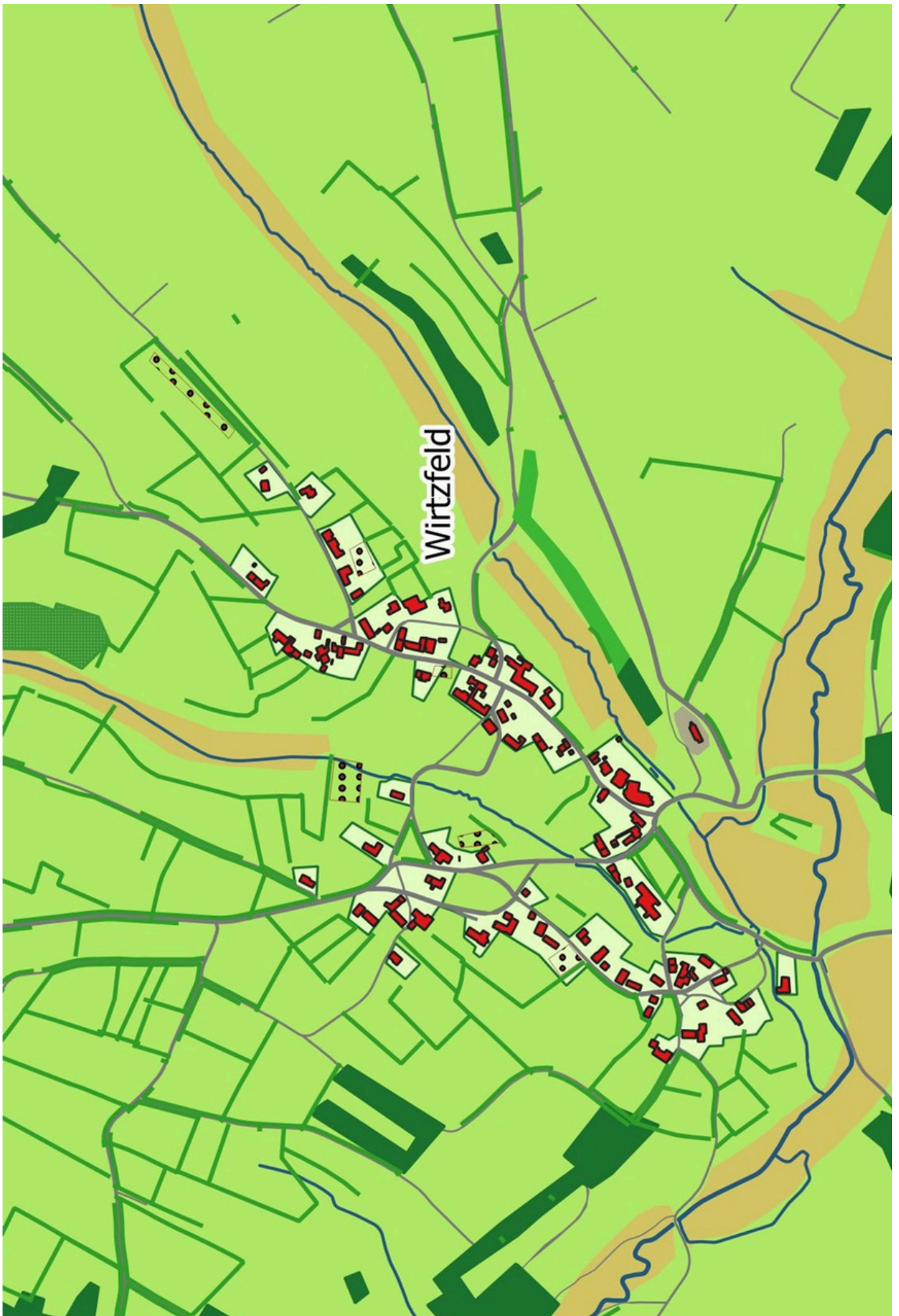
- Erklärung der Kartensymbole
- Symbole + Namen (z. B. 🏠 = Gebäude, 🌲 = Wald)

4) Vergleiche die Karten miteinander: Welche Veränderungen fallen dir besonders auf?

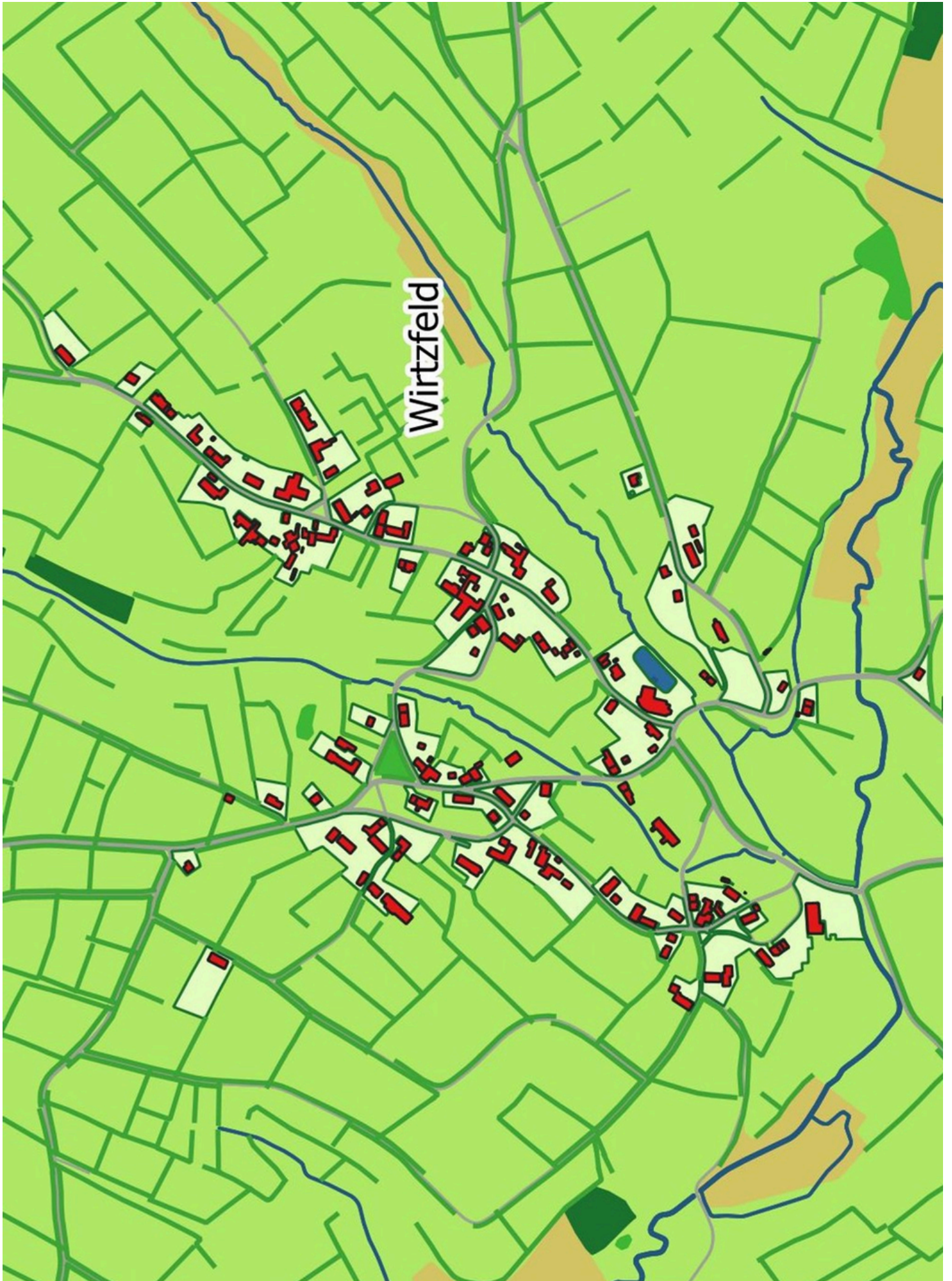
\_\_\_\_\_

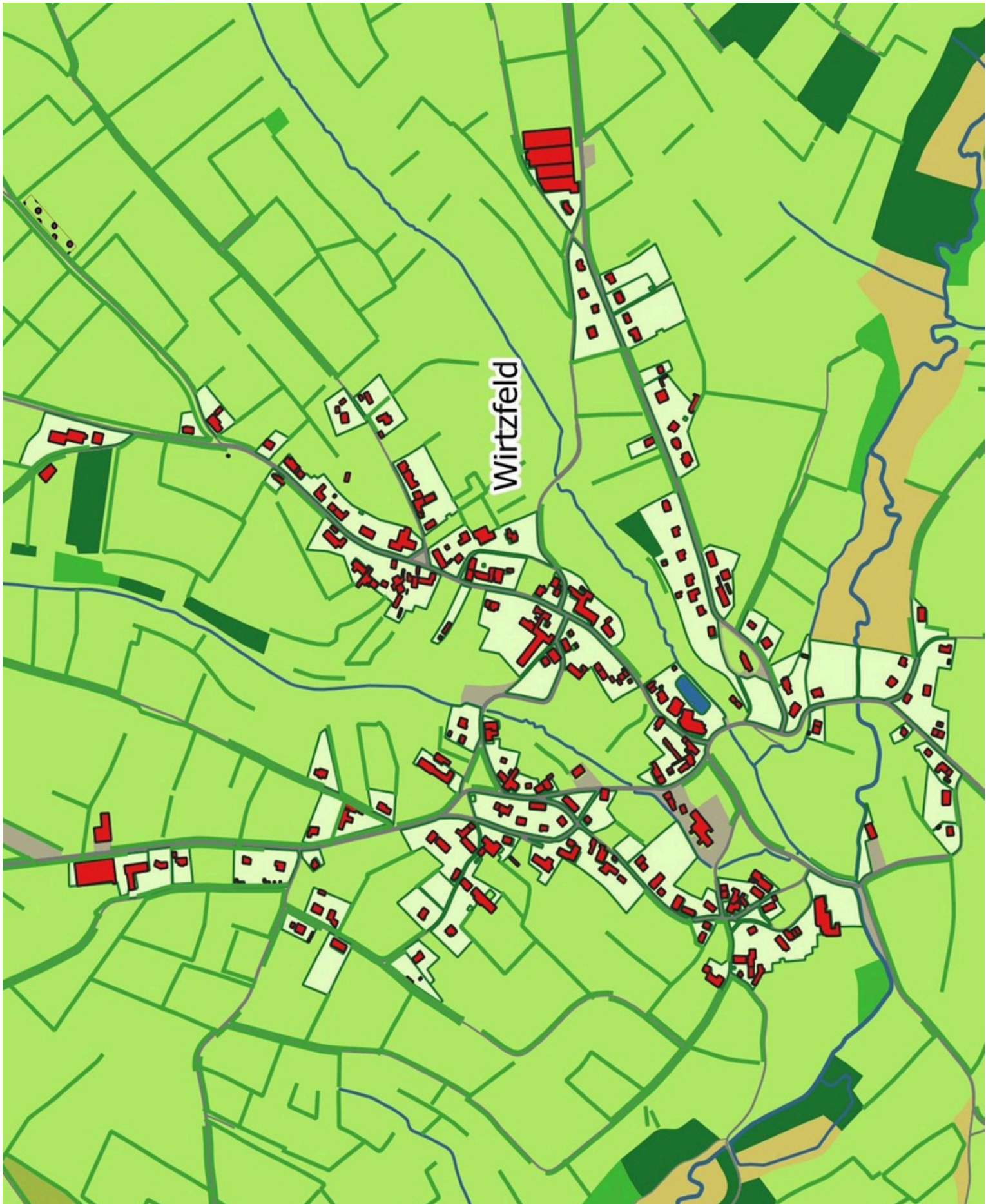
\_\_\_\_\_





Wirtzfeld







# Wirtzfeld

Sieh dir das Video an und beantworte folgende Fragen:

In welcher Gemeinde liegt Wirtzfeld?

**Büllingen**

**Bütgenbach**

**Amel**

**Eupen**

Wie viele Menschen wohnen in Wirtzfeld?

**200**

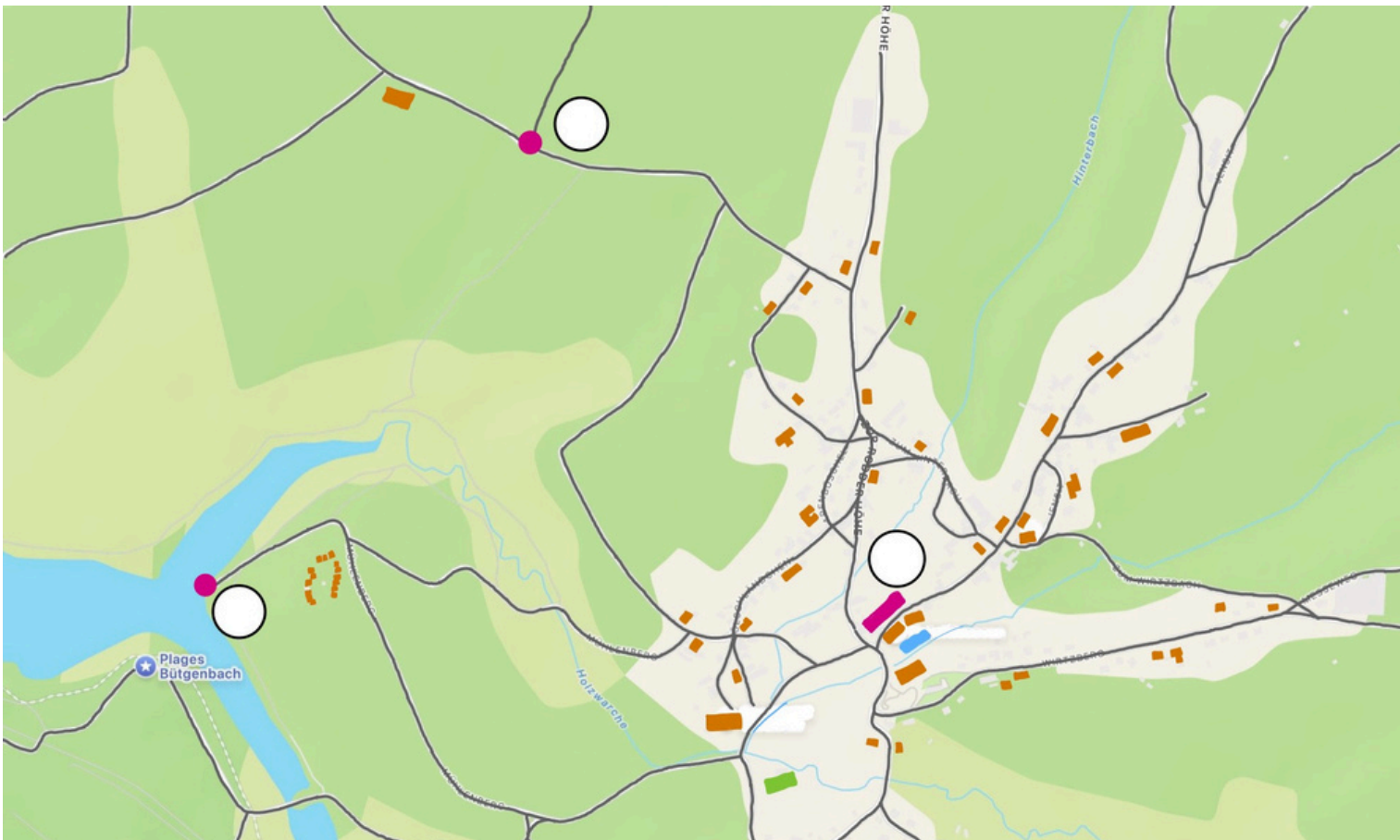
**431**

**10**

**641**

Sieh dir die Karte an. Kannst du folgende Orte mit Hilfe des Videos auf der Karte eintragen? Schreibe die Zahl in die Kreise.

1. Start des Hecken - Erlebnisweges
2. Bütgenbacher See - Wirtzfelder Seite
3. Schule



# Wirtzfeld



Sieh dir das Video an und beantworte folgende Fragen.

- In welcher Gemeinde liegt Wirtzfeld?

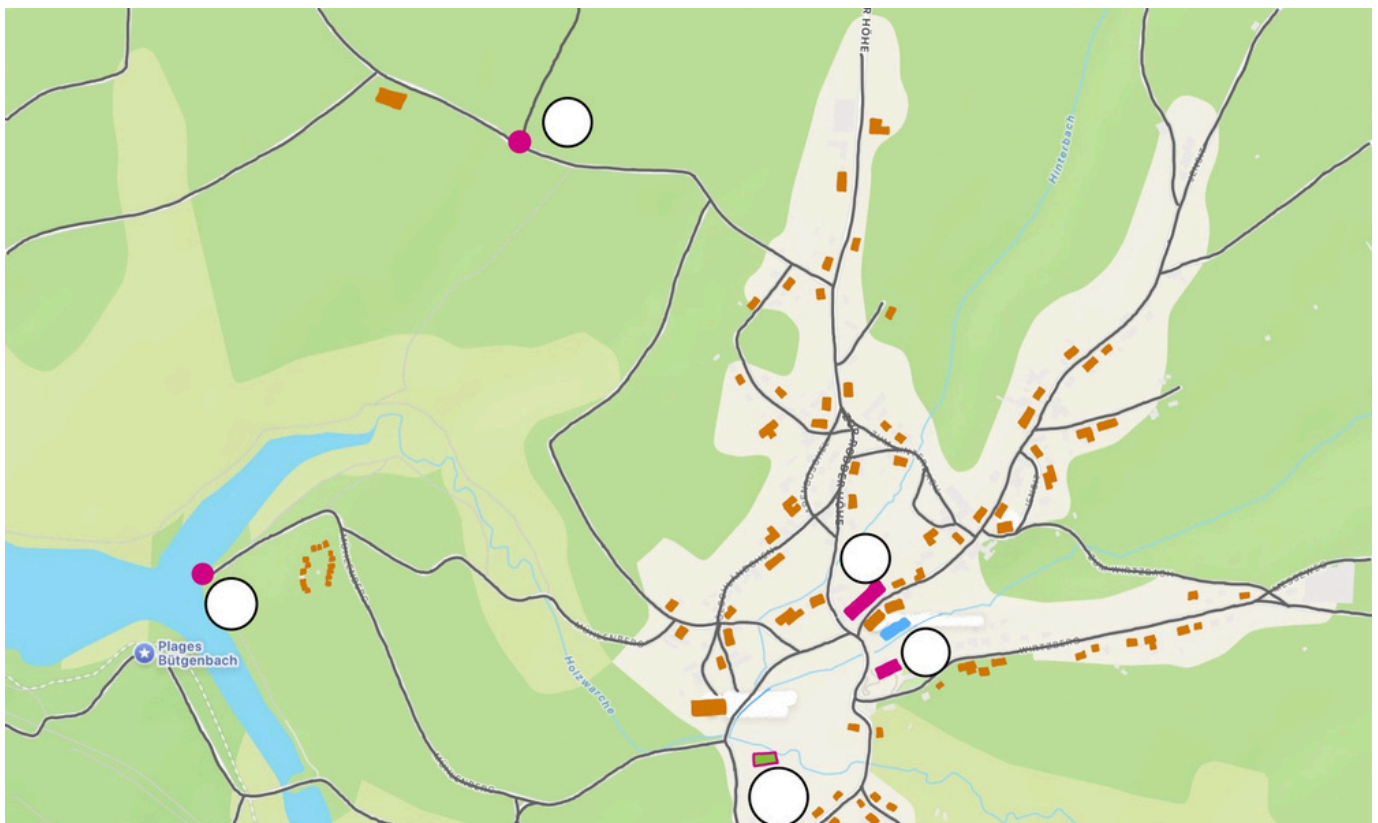
---

- Wie viele Menschen wohnen in Wirtzfeld?

200                       431                       10                       641

Sieh dir die Karte an. Kannst du die folgenden Orte mit Hilfe des Videos auf der Karte eintragen? Schreibe die Zahlen in die Kreise.

- |   |                 |
|---|-----------------|
| 1. Start des Hecken - Erlebnisweges     | 4. Kirche       |
| 2. Bütgenbacher See - Wirtzfelder Seite | 5. Fußballplatz |
| 3. Schule                               |                 |



# Wirtzfeld



Sieh dir das Video an und beantworte folgende Fragen.

- In welcher Gemeinde liegt Wirtzfeld?

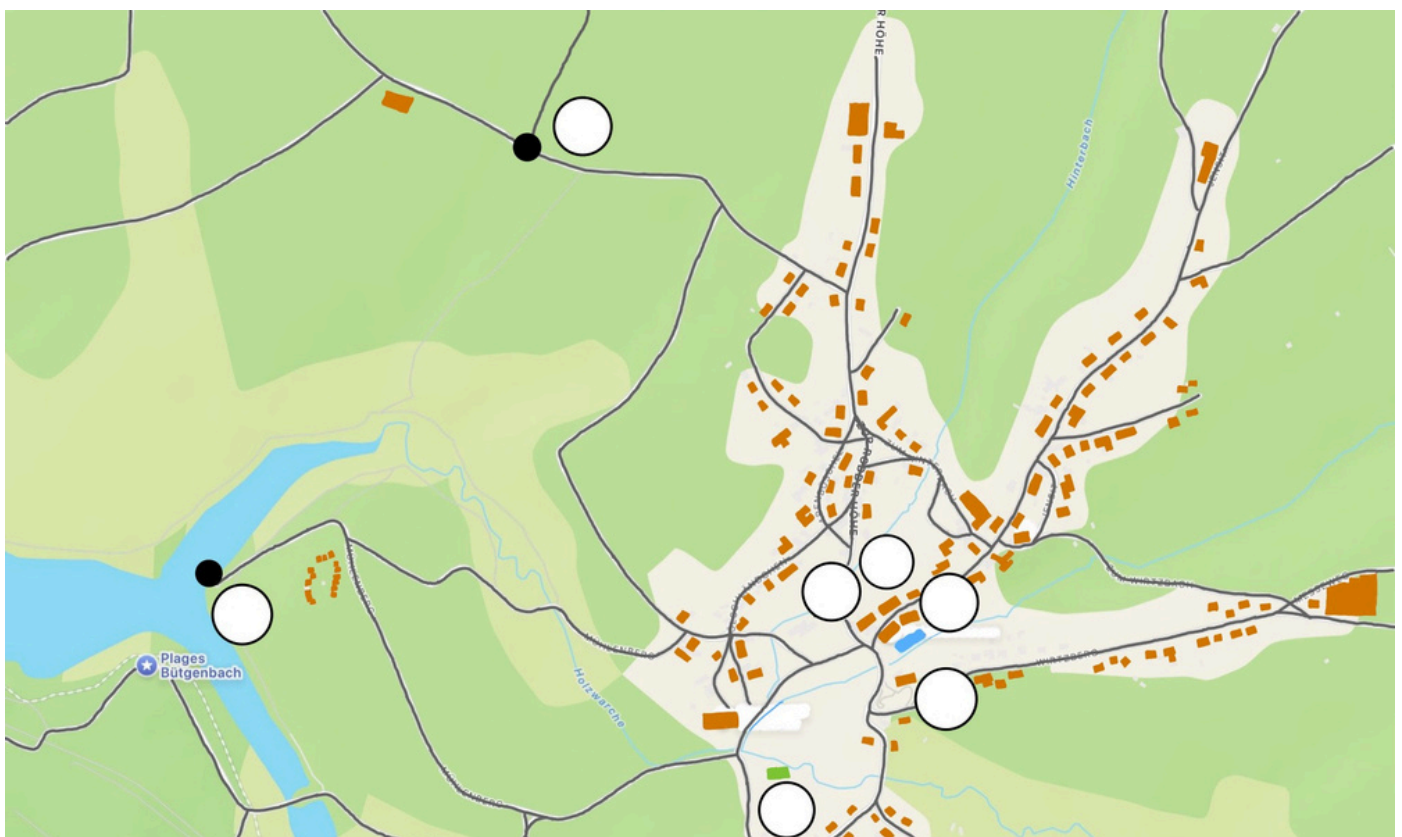
---

- Wie viele Menschen wohnen in Wirtzfeld?

---

Sieh dir die Karte an. Kannst du die folgenden Orte mit Hilfe des Videos auf der Karte eintragen? Schreibe die Zahlen in die Kreise.

- |   |                 |
|---|-----------------|
| 1. Start des Hecken-Erlebnisweges       | 5. Schule       |
| 2. Bütgenbacher See - Wirtzfelder Seite | 6. Kirche       |
| 3. Hotel Drosson                        | 7. Fußballplatz |
| 4. Vereinslokal                         |                 |





# Wirtzfeld



Mit diesem QR-Code kommst du sofort zum Video.



NAME:

KLASSE:

DATUM:



# Europäische Bedeutung

Wie werden landwirtschaftliche Flächen in den verschiedenen Ländern Europas abgegrenzt? Setze die untenstehenden Begriffe ein!



Die Wörter, die du einsetzen musst, findest du unten auf dem Blatt.  
Manche Wörter darfst du mehrmals nutzen:



HECKE



MAUER



ZAUN

NAME:

KLASSE:

DATUM:

# Europäische Bedeutung






## 1) Du wirst zum Hecken-Detektiv auf Europa-Reise!



Schau dir die Landschaften an und überlege,

- in welcher Klimazone dieses Land liegen könnte?
- welche Art von Begrenzung dort typisch ist?

Trage deine Vermutung in die letzten beiden Spalten ein.

Land	Landschaft	Klimazone (Tropen - Subtropen Gemäßigtes Klima - Polare Zone?)	Begrenzung (Hecke - Mauer - Zaun - mehrere?)
Deutschland			
Spanien			
England			

NAME:

KLASSE:

DATUM:

# Europäische Bedeutung









1) Du wirst zum Hecken-Detektiv auf Europa-Reise!



Schau dir die Landschaften an und überlege,

- in welcher Klimazone dieses Land liegen könnte?
- welche Art von Begrenzung dort typisch ist?

Trage deine Vermutung in die letzten beiden Spalten ein.

Land	Landschaft	Klimazone (Tropen - Subtropen Gemäßigtes Klima - Polare Zone?)	Begrenzung (Hecke - Mauer - Zaun - mehrere?)
Deutschland			
Frankreich			
Spanien			
Niederlande			
England			
Italien			

NAME:

KLASSE:

DATUM:



# Vogelschutzhecke

## Vogelstimmen zuordnen

**Wenn Du möchtest, lesen wir dir den  
Text der Infotafel vor.**



NAME:

KLASSE:

DATUM:



# Vogelschutzhecke

## Vogelstimmen zuordnen

Höre dir die Vogelstimmen nacheinander an.

Damit das funktioniert, musst du mindestens 1 Minute kurbeln.

Verbinde die Vogelstimmen mit den passenden Bildern der Vögel.



*Amsel*



*Star*



*Rotkehlchen*

1. Vogelstimme

2. Vogelstimme

3. Vogelstimme

4. Vogelstimme



*Heckenbraunelle*

5. Vogelstimme

6. Vogelstimme



*Blaumeise*

7. Vogelstimme



*Grünfink*

8. Vogelstimme



*Zaunkönig*



*Rotmilan*

# Vogelschutzhecke

## Vogelstimmen zuordnen

Höre dir die Vogelstimmen nacheinander an.

Damit das funktioniert, musst du mindestens 1 Minute kurbeln.

Ordne die Namen der Vögel den entsprechenden Nummern der Vogelstimmen zu.

Hast du alles richtig gelöst, erhältst du ein Lösungswort.

- |             |      |                 |           |
|-------------|------|-----------------|-----------|
| AMSEL       | STAR | HECKENBRAUNELLE | GRÜNFINK  |
| ROTKEHLCHEN |      | ROTMILAN        | BLAUMEISE |

The crossword puzzle grid consists of black and white squares. The starting points for the words are numbered as follows:

- 1: Down, 5 squares
- 2: Right, 7 squares
- 3: Down, 3 squares
- 4: Right, 12 squares
- 5: Down, 10 squares
- 6: Down, 6 squares
- 7: Down, 5 squares
- 8: Right, 13 squares
- 9: Down, 3 squares
- 10: Down, 3 squares
- 11: Down, 3 squares
- 12: Down, 3 squares
- 13: Down, 3 squares

**V 2 3 4 5 - 7 X P 10 11 12 13**

1: Stimme 1

3: Stimme 3

5: Stimme 5

7: Stimme 7

2: Stimme 2

4: Stimme 4

6: Stimme 6

8: Stimme 8

# Vogelschutzhecke



## Vogelstimmen zuordnen

Höre dir die Vogelstimmen nacheinander an.  
 Damit das funktioniert, musst du mindestens 1 Minute kurbeln.  
 Ordne die Namen der Vögel den entsprechenden Nummern der Stimmen zu.  
 Hast du alles richtig gelöst, erhältst du ein Lösungswort.

**V 2 3 4 5 - 7 X P 10 11 12 13**

- 1: Stimme 1
- 3: Stimme 3
- 5: Stimme 5
- 7: Stimme 7
- 2: Stimme 2
- 4: Stimme 4
- 6: Stimme 6
- 8: Stimme 8

NAME:

KLASSE:

DATUM:



# Feldeinfriedung

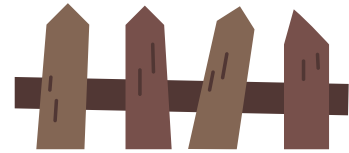
Aufgabe 1:

Welche Unterschiede gibt es zwischen einer Hecke und einem Zaun.  
Nenne 3 Unterschiede.

Hecke



Zaun



NAME:

KLASSE:

DATUM:


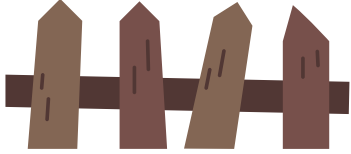
# Feldeinfriedung



Aufgabe 1:

Welche Unterschiede gibt es zwischen einer Hecke und einem Zaun?

Nenne 4 Unterschiede.

Hecke 	Zaun 

NAME:

KLASSE:


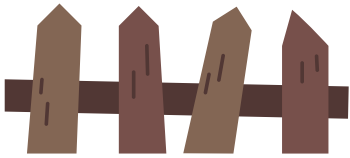
DATUM:

# Feldeinfriedung



Aufgabe 1:

Welche Unterschiede gibt es zwischen einer Hecke und einem Zaun?  
Nenne 5 Unterschiede.

Hecke 	Zaun 

NAME:

KLASSE:

DATUM:



# Feldeinfriedung



Heute wirst du selbst zum Natur-Baumeister Europas!

Stelle dir vor: Du bist ein Bauer oder Gärtner in einem europäischen Land. Du möchtest dein kostbares Feld oder deinen Garten abgrenzen – aber wie?



Deine Aufgabe ist es, selbst eine Hecke und einen Zaun zu bauen, genau wie die Menschen in verschiedenen Ländern Europas das tun.



Aber Achtung: Du musst am Ende entscheiden, was besser funktioniert!

## EUER ARBEITSAUFTRAG:

### Gruppe 1: Hecken-Team

1. Macht euch auf die Suche nach verschiedenen Materialien vom Baum: Zweige, Blätter, Moos, Sträucher!
2. Sammelt alles auf einem Haufen zusammen!

### Gruppe 2: Zaun-Team

1. Macht euch auf die Suche! Ihr braucht viel Kordel und Holzstücke, vielleicht findet ihr diese, wenn ihr aufmerksam sucht...
2. Schaut euch an und übt, wie man Knoten macht mithilfe der Anleitung

NAME:

KLASSE:

DATUM:



# Feldeinfriedung



## ANLEITUNG: ZAUN-TEAM

### 1. Wähle den richtigen Platz

Suche einen Ort, an dem keine Pflanzen beschädigt werden. Achte darauf, dass dort keine Tiere wohnen (Halte Ausschau nach Ameisenhaufen oder Tierlöchern).

### 2. Sammle Stöcke

Sammle gerade, stabile Äste. Du brauchst ca. 8-10 Stück, je nachdem, wie lang dein Zaun werden soll.

### 3. Stecke die Stöcke in den Boden

Drücke die dicken Stöcke in einer Reihe ca. 30 cm tief in den Boden. Wenn du Schwierigkeiten hast, klopfe vorsichtig mit einem Stein nach. Lasse zwischen den Stöcken eine handbreit Platz.

### 4. Verbinde die Stöcke

Nimm deine kleinen Zweige und wickle sie wie eine „Leiter“ von einem Stock zum nächsten.

Du kannst auch Kordel nutzen, um die Stöcke zusammenzubinden.

### 5. Fertig!

Dein Zaun steht! Du kannst ihn verzieren: Hänge Zapfen oder Blätter daran.



# Feldeinfriedung



## ANLEITUNG: HECKEN-TEAM

### 1. Wähle den richtigen Platz

Suche einen ruhigen Ort, an keine kleinen Tiere wohnen.

Die Hecke sollte jedoch auch nicht mitten auf einem Weg gebaut werden.

### 2. Sammle Zweige und Äste

Suche nach alten Zweigen, Blättern und dünnen Ästen, die am Boden liegen.

Bitte schneide keine lebenden Pflanzen ab – wir wollen der Natur helfen, nicht schaden!

### 3. Überlege, wo die Hecke entlangführen soll.

Lege eine Begrenzungslinie für deine Hecke.

Du kannst Steine, Zapfen oder kleine Äste als Legematerial nutzen.

### 4. Baue deine Hecke

Stecke ein paar stärkere Äste senkrecht in den Boden (wie Pfosten).

Dazwischen füllst du mit vielen dünneren Zweigen, Moos, Laub und kleinen Ästen auf.

Stopfe die Äste vorsichtig dazwischen – wie ein Vogelnest, nur lang gezogen!

So entsteht eine neue Hecke, die vielen Tieren ein Zuhause bietet.

### 5. Verlängere die Hecke

Gerne kannst du kleine Höhlen aus Zweigen für Igel oder Käfer bauen.

Lass Lücken und Tunnel – das mögen Tiere besonders gern.



NAME:

KLASSE:

DATUM:

# Feldeinfriedung



Aufgabe 2:

Zeichnet rund um die Kuh eine Feldeinfriedung.

Berechnet danach die Fläche eurer eingezäunten Wiese (1cm = 1m)



NAME:

KLASSE:

DATUM:

# Feldeinfriedung



Aufgabe 2:

Zeichnet rund um die Kuh eine Feldeinfriedung.

Berechnet danach den Umfang eurer Einfriedung.



NAME:

KLASSE:

DATUM:



# Feldeinfriedung

Aufgabe 2:

Zeichnet rund um die Kuh eine Feldeinfriedung in das Kästchen.

Sucht euch ein willkürliches Maß aus, mit dem ihr den Umfang mit eurer Partnergruppe vergleichen könnt.



NAME:

KLASSE:

DATUM:

# Heckentypen



Was wächst da draußen?

## Aufgabe 1:

Schau dich um.

Finde je einen **Baum**, einen **Strauch** und eine **Hecke**.

Zeichne sie in die Kästen.

Mein Baum

Mein Strauch

Meine Hecke

NAME:

KLASSE:

DATUM:

# Heckentypen



**Aufgabe 2:** Was trifft auf deinen Baum, deinen Strauch, deine Hecke zu?  
**Kreuze in der Tabelle an** (Es kann mehrere Lösungsmöglichkeiten geben).

Merkmal	Baum	Strauch	Hecke
An ihr/ihm wachsen Obst und Nüsse			
Braucht regelmäßigen Schnitt, damit sie in Form bleibt			
Besteht aus vielen eng zusammenstehenden Einzelpflanzen			
Kann durch Schnitt zur Begrenzung von Grundstücken dienen			
Wächst schneller als ein Baum			

NAME:

KLASSE:

DATUM:

# Heckentypen



**Aufgabe 3: Versuche in deinen eigenen Worten zu erklären:**

Was ist ein Baum?

---

---

---

Was ist ein Strauch?

---

---

---

Was ist eine Hecke?

---

---

---

NAME:

KLASSE:

DATUM:

# Heckentypen



**Was wächst da draußen?**

## **Aufgabe 1:**

Schau dich um.

Finde draußen je einen **Baum**, einen **Strauch** und eine **Hecke**.

Zeichne sie in die Kästen unten.

Mein Baum

A large, empty rectangular box with a thick black border, intended for drawing a tree.

Mein Strauch

A large, empty rectangular box with a thick black border, intended for drawing a shrub.

Meine Hecke

A large, empty rectangular box with a thick black border, intended for drawing a hedge.

NAME:

KLASSE:

DATUM:

# Heckentypen



## Aufgabe 2:

Kreuze in der Tabelle an!

Merkmal	Baum	Strauch	Hecke
Was wächst am höchsten?			
Welche Pflanze wächst am dichtesten?			
Welche Pflanze hat nur einen dicken Stamm?			
Welche Pflanze hat mehrere dünne Äste direkt am Boden?			
Welche Pflanze wird oft als Sichtschutz verwendet?			

NAME:

KLASSE:

DATUM:

# Heckentypen



## Aufgabe 3: Was denkst du?

Versuche in deinen eigenen Worten zu erklären:  
Was ist ein Baum?

---

---

---

Was ist ein Strauch?

---

---

---

Was ist eine Hecke?

---

---

---

NAME:

KLASSE:

DATUM:



# Heckentypen

**Was wächst da draußen?**

## Aufgabe 1:

Schau dich um.

Finde draußen je einen **Baum**, einen **Strauch** und eine **Hecke**.

Zeichne sie in die Kästen.

Mein Baum:

Mein Strauch:

Meine Hecke:

--	--	--

**Aufgabe 2:** Was fällt dir auf? Verbinde die Dinge, die zusammenpassen!

## Der Baum

- ... ist oft größer als ein Haus.
- ... besteht aus vielen kleinen Sträuchern.
- ... wird als Zaun oder Sichtschutz benutzt.

## Der Strauch

- ... trägt Früchte oder Blätter in einer großen Krone.
- ... hat einen dicken Stamm.
- ... wächst wie eine grüne Mauer.

## Die Hecke

- ... hat oft Beeren oder kleine Blüten.
- ... ist kleiner als ein Baum.

NAME:

KLASSE:

DATUM:



# Heckentypen



**Wenn Du möchtest, lesen wir dir den  
Text der Infotafel vor.**



NAME:

KLASSE:

DATUM:



# Heckentypen

**Höre dir die Fragen an und entscheide dich für Antwort 1, 2 oder 3:**

- **Antwort 1: Hock dich hin.**
- **Antwort 2: Bleib stehen.**
- **Antwort 3: Strecke beide Arme nach oben.**

Frage 1: Was ist eine Hecke?

- ein Zaun
- viele Büsche nebeneinander
- eine Wiese

Frage 2: Wer wohnt gern in einer Hecke?

- Tiere
- Menschen
- Aliens

Frage 3: Was brauchst du für eine Benjeshecke?

- Äste & Zweige
- Wasser & Seife
- Spielzeug

Frage 4: Wie sieht eine alte Hecke aus?

- gerade wie ein Lineal
- schief & krumm
- gebogen

Frage 5: Was kannst du in eine Benjeshecke legen?

- Müll
- Kleidung
- Stöcke & Blätter



# Heckentypen



Höre dir die Fragen an und entscheide dich für Antwort 1, 2 oder 3.

- **Antwort 1: Hock dich hin.**
- **Antwort 2: Bleib stehen.**
- **Antwort 3: Strecke beide Arme nach oben.**

Frage 1: Warum wurden alte Hecken geflochten?

- Damit sie schön aussehen.
- Damit sie dichter werden.
- Damit sie kleiner werden.

Frage 2: Was macht eine Benjeshecke besonders?

- Sie ist aus Stein gebaut.
- Tiere finden darin Schutz.
- Sie wird jeden Tag gegossen.

Frage 3: Was passiert, wenn du Äste in eine Benjeshecke legst?

- Die Hecke wächst weiter.
- Die Hecke wird kleiner.
- Die Hecke wird unsichtbar.

Frage 4: Wie entstehen große Heckenmauern im Dorf?

- Durch Gärtner, die sie anmalen.
- Durch die Tiere.
- Durch ein Wachstum über viele Jahre.

Frage 5: Wozu braucht man Hecken in der Natur?

- Als Tierhotel.
- Zum Spielen.
- Als Natursofa.



# Heckentypen



**Höre dir die Fragen an und entscheide dich für Antwort 1,2 oder 3.**

- **Antwort 1: Hock dich hin.**
- **Antwort 2: Bleib stehen.**
- **Antwort 3: Strecke beide Arme nach oben.**

Frage 1: Wie nennt man die Technik, mit der früher Hecken geflochten wurden?

- Weben.
- Flechten.
- Knoten.

Frage 2: Warum sind Benjeshecken ökologisch sinnvoll?

- Weil sie Müll vermeiden.
- Weil sie Strom erzeugen.
- Weil sie Lebensraum für Tiere bieten.

Frage 3: Wie hoch können große Heckenmauern werden?

- 3 Meter.
- 6 Meter.
- 9 Meter.

Frage 4: Warum verschwinden viele alte Hecken heute?

- Weil sie Platz für Straßen machen.
- Weil sie keiner mehr schön findet.
- Weil sie in Häuser verwandelt werden.

Frage 5: Welche Tiere profitieren besonders von Benjeshecken?

- Vögel & Igel.
- Fische & Frösche.
- Pferde & Kühe.



NAME:

KLASSE:

DATUM:



# Klima

1) Teste den Wind! Halte ein Taschentuch oder ein Blatt Papier in die Luft.

- Wo weht der Wind stärker:

Vor der Hecke oder hinter der Hecke? (Kreise die richtige Antwort ein)

**VOR**

**HINTER**

- Überlege mit einem Partner, warum das so ist.

2) Zeichne eine Hecke.

Male mit Pfeilen, wie der Wind um die Hecke weht.

3) Kreuze an, was stimmt.

- Hecken geben Schatten.
- Hecken entscheiden über das Wetter.
- Durch Hecken fällt mehr Regen
- Hecken helfen, dass Tiere einen Lebensraum haben
- Hecken bringen den Wind dazu, schneller zu pusten.
- Hecken machen den Lärm von Autos leiser.

NAME:

KLASSE:

DATUM:

# Klima



- 1) Teste den Wind! Halte ein Taschentuch oder ein Blatt Papier in die Luft.
  - Wo weht der Wind stärker:  
Vor der Hecke oder hinter der Hecke? (Kreise die richtige Antwort ein)

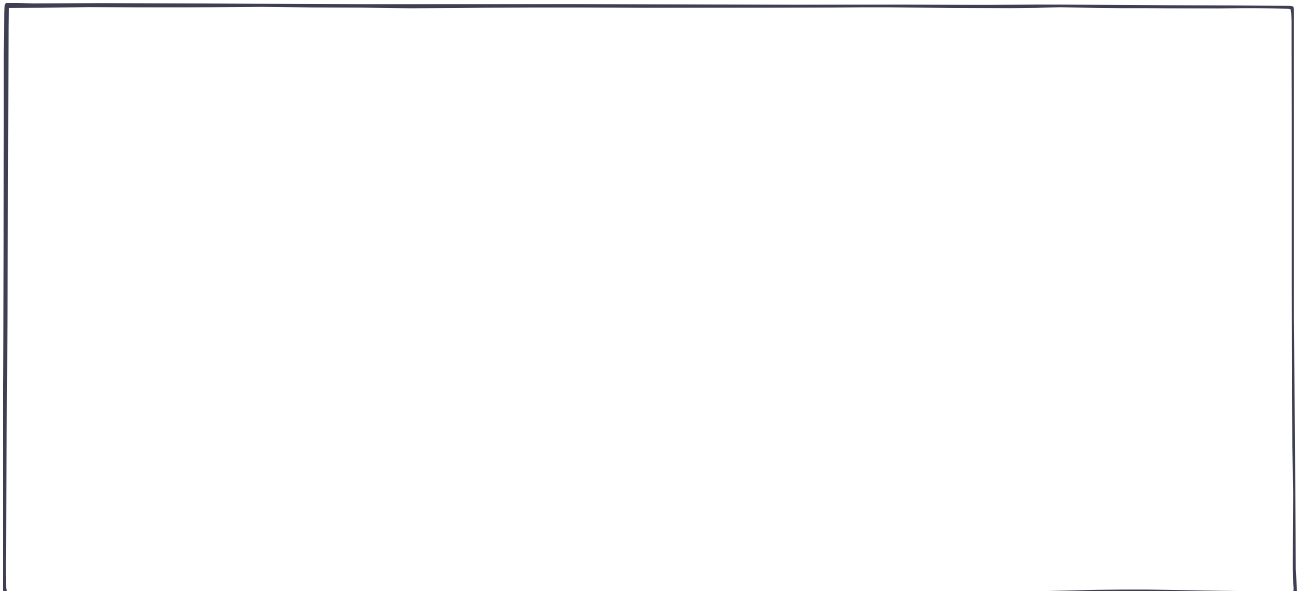
**VOR**

**HINTER**

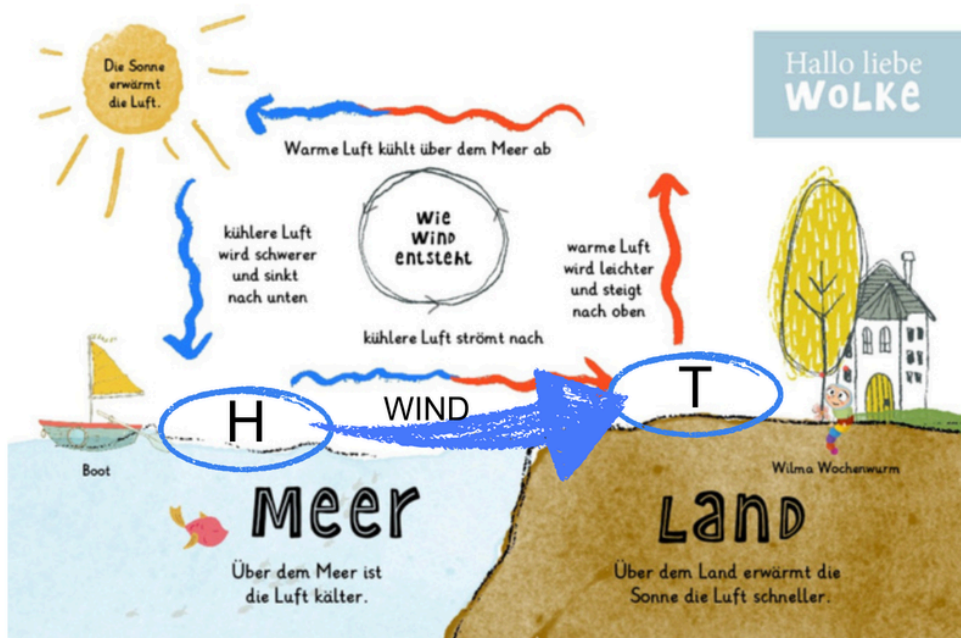
- Überlege mit einem Partner, warum das so ist.

- 2) Zeichne eine Hecke.

Male mit Pfeilen, wie der Wind um die Hecke weht.



- 3) Beantwortet die Fragen anhand des Bildes! Umkreise die richtige Antwort!



# Klima



1. Was erwärmt die Luft?
  - a) Der Mond
  - b) Die Sonne
  - c) Die Wolken
  
2. Wo erwärmt sich die Luft schneller?
  - a) Über dem Meer
  - b) Über dem Land
  - c) Über den Bergen
  
3. Was passiert mit warmer Luft?
  - a) Sie wird schwerer und sinkt nach unten.
  - b) Sie bleibt an Ort und Stelle.
  - c) Sie wird leichter und steigt nach oben.
  
4. Warum strömt kühle Luft nach?
  - a) Weil warme Luft aufsteigt und Platz macht.
  - b) Weil die Sonne sie antreibt.
  - c) Weil der Wind sie nach unten drückt.
  
5. Wo ist die Luft kühler?
  - a) Über dem Land
  - b) Über dem Meer
  - c) Über der Stadt
  
6. Welche Farbe im Bild zeigt die warme aufsteigende Luft?
  - a) Blau
  - b) Rot
  - c) Gelb
  
7. Wie nennt man die Bewegung von warmer und kalter Luft?
  - a) Wind
  - b) Regen
  - c) Sturm
  
8. Was nutzt das Hütekind im Bild, um den Wind zu spüren?
  - a) Einen Drachen
  - b) Ein Segelboot
  - c) Ein Haus

Hallo liebe  
**WOLKE**



Die Sonne erwärmt die Luft.



Warme Luft kühlt über dem Meer ab



wie  
Wind  
entsteht

kühlere Luft wird schwerer und sinkt nach unten



warme Luft wird leichter und steigt nach oben



Boot



WIND

kühlere Luft strömt nach



Wilma Wochenwurm

**MEER**

Über dem Meer ist die Luft kälter.

**LAND**

Über dem Land erwärmt die Sonne die Luft schneller.